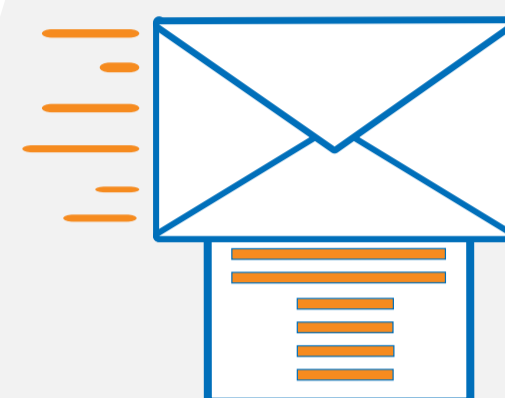


## SOLICITUD DE CAMBIO DE CAMPUS

### 01 SOLICITUD A SERVICIOS ESCOLARES DE TU CAMPUS

Envía un correo electrónico al área de Servicios Escolares\*, solicitando tu cambio de campus con los siguientes datos:

- Nombre completo.
- Número de cuenta.
- Trámite que solicitas.\*\*
- Teléfono de contacto.
- Carrera en la que te encuentras.
- Campus al que deseas cambiarte.
- Credencial de estudiante\*\*\*.



### 02 CONFIRMACIÓN A TU SOLICITUD

Si el cambio de campus es factible recibirás un correo electrónico donde se te indicará el costo del trámite, así como las formas de pago.



02

### 03 PAGO

Una vez realizado el pago envía el comprobante en fotografía o escaneado al correo que te sea indicado.\*\*\*\*



### 04 REINSCRIPCIÓN

Una vez que recibas por correo la confirmación de la realización de tu trámite podrás realizar tu proceso de reinscripción.



04

### IMPORTANTE

Si requieres atención personalizada acude a ventanilla de S.E. de tu campus.

\* Los correos de Servicios Escolares se encuentran publicados en la Ventanilla en Línea.

\*\* Recuerda que no deberás tener adeudos.

\*\*\* En caso de no contar con la credencial de estudiante, presentar Identificación oficial en original y/o enviar en fotografía o escaneada por ambos lados. Si eres menor de edad el contacto deberá ser por medio de tu padre o tutor.

\*\*\*\* Consulta en caso de depósitos o transferencias, la referencia bancaria en la Ventanilla en Línea.